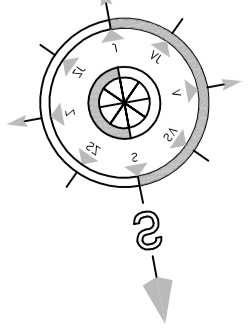
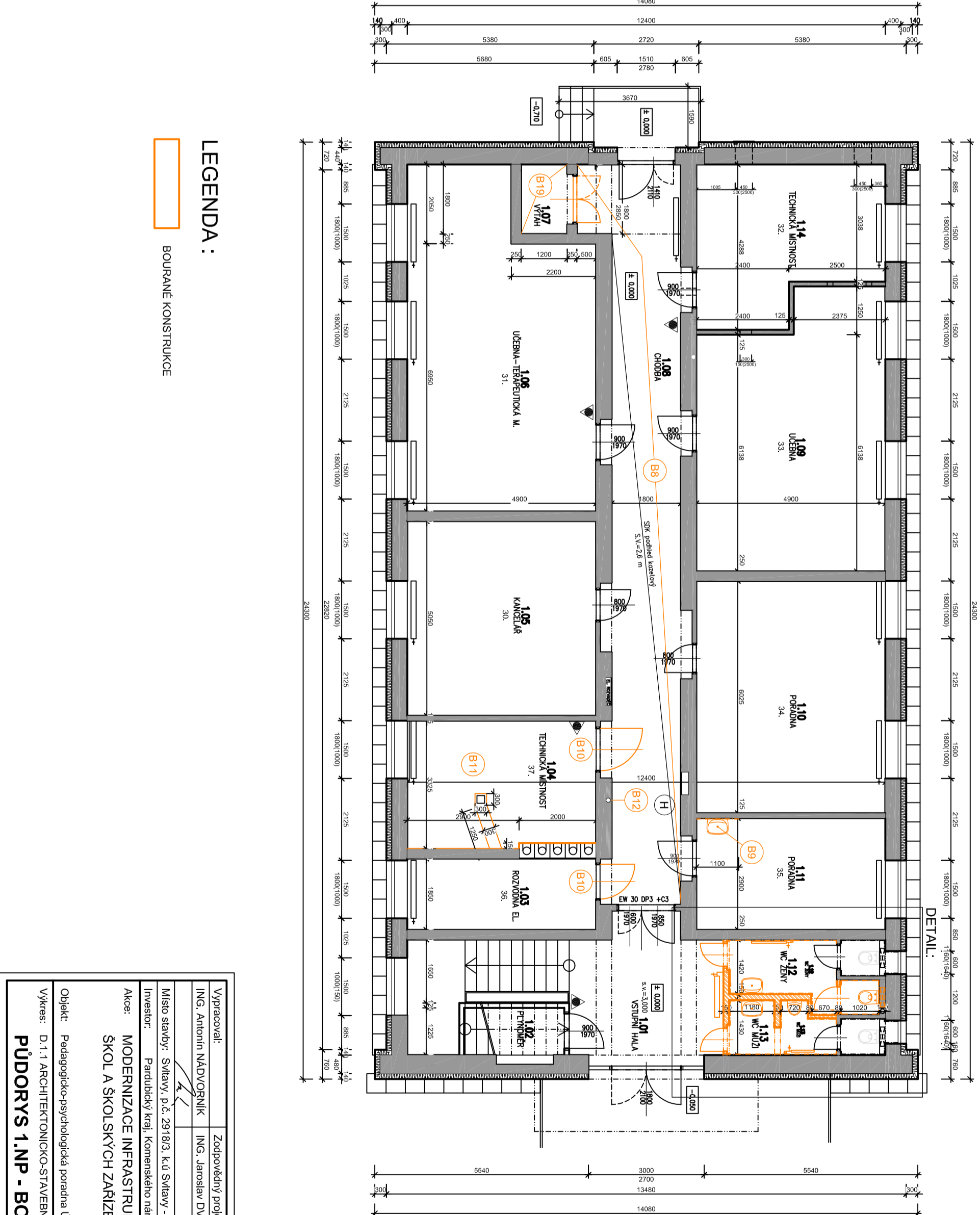
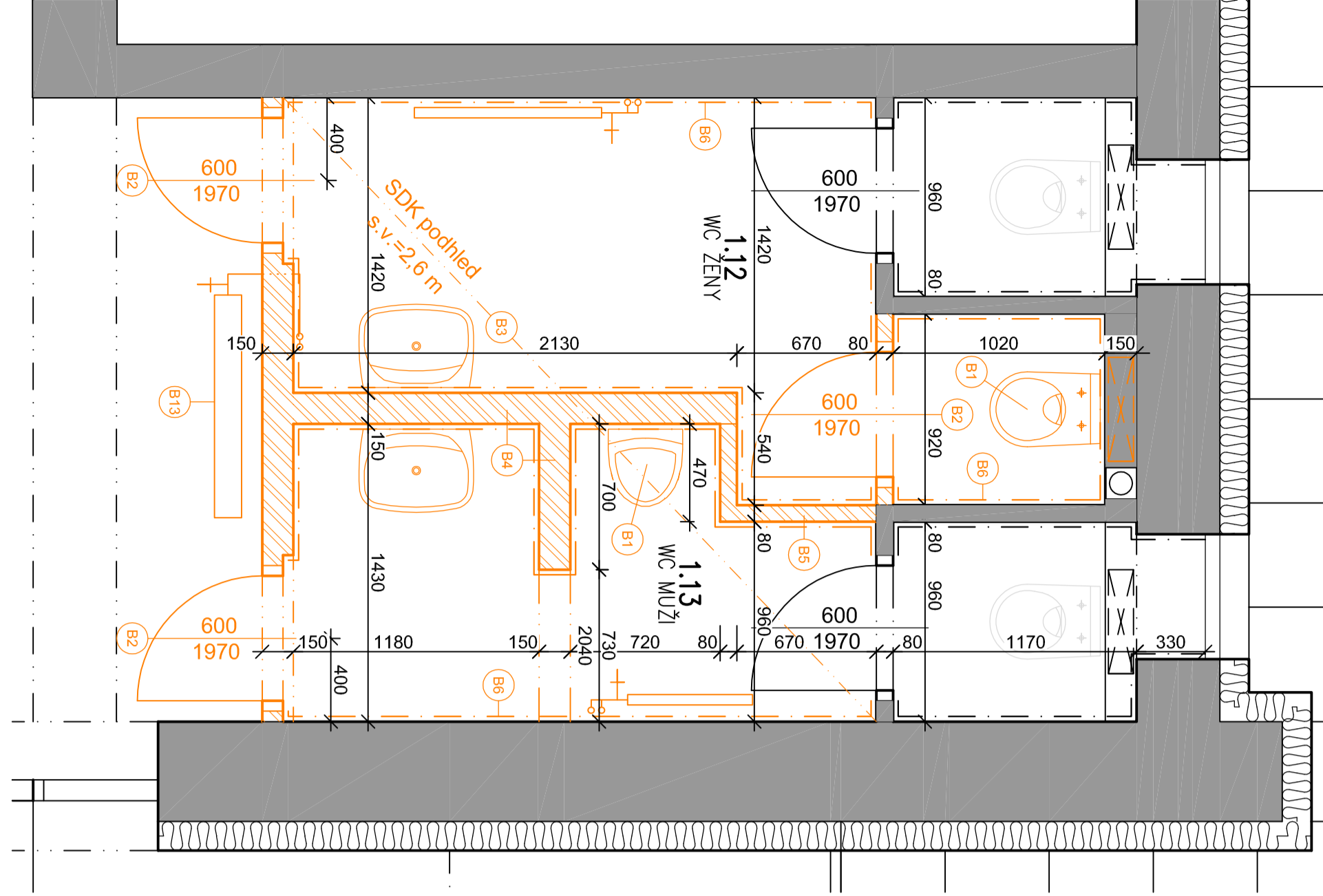


DETAIL 1:25 :

PŮDORYS 1.NP - BOURACÍ PRÁCE



Tabulka místností 1.NP		
Číslo	Jméno	Plocha [m²]
101	VSTUPNÍ HALA	22,1
102	PLYNDMEŘ	3,18
103	ROZVODNA	9,06
104	FECH. MÍSTNOST	15,99
105	KANCELÁŘ	24,74
106	ČEKÁRNA-TERAPEUT	29,59
107	VÝTAH	2,16
108	CHODBA	36,18
109	SKLAD	33,79
110	PORADNA	29,52
111	PORADNA	14,21
112	WC ŽENY	5,61
113	WC MUŽI	5,7
114	TECHNICKÁ	17,9

Celková plocha [m²]: 259,74

LEGENDA :

BOURANÉ KONSTRUKCE

Vypracoval:	Zodpovědný projektant:	Hlavní inženýr projektu:
ING. Antonín NADVOŘNÍK	ING. Jaroslav DVOŘÁK	ING. Jaroslav DVOŘÁK
Místo stavby: Svitavy, p.č. 2918/3, k.ú. Svitavy - předměstí	Pardubický kraj, Komenského náměstí 125, 532 11 Pardubice	Ing. Jaroslav DVOŘÁK U Dolního rybníka ev. č. 340, Svitavy 568 02 www.sinc.cz dvorak@sinc.cz IČ: 866 81 087
Akce: MODERNIZACE INFRASTRUKTURY SPECIÁLNÍCH ŠKOL A ŠKOLSKÝCH ZAŘÍZENÍ	Fornat: 3 A4	Paré:
Objekt: Pedagogicko-psychologická poradna Ústí nad Olicí, pracoviště Svitavy	Datum: 03/2019	Stupeň: DPS
Výkres: D.1.1 ARCHITEKTONICKO-STAVEBNÍ ŘEŠENÍ	Zak. č.: 190106	Měřítko: 1:100
PŮDORYS 1.NP - BOURACÍ PRÁCE	Č.v.	D.1.1.2